



# 114年4月狂犬病監測結果

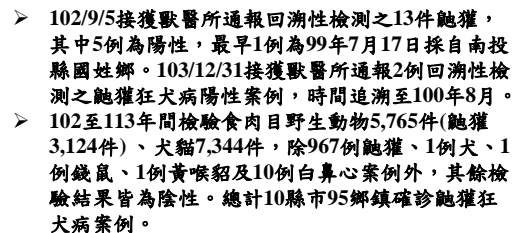
本月(4月1日至4月30日)接獲獸醫所及興大通報131件動物狂犬病監測檢驗結果，其中鼬獾4例為陽性，案例發生地區分別為南投縣竹山鎮1例、鹿谷鄉1例、臺中市和平區1例及高雄市六龜區1例，歷年總計案例發生地區為10縣市98鄉鎮。



# 114年疫情現況

本年度累計案例數  
(本月份新增案例數)

## 102-113年疫情狀況



## 苗栗3例鼬獾

臺中2例魷魷  
(和平\*1)

南投7例鼬獾  
(竹山\*1、鹿谷\*1)

## 嘉義縣3例鼬獾

## 臺南1例鼬獾

# 高雄3例魷獐 (六龜\*1)

## 屏東3例魴魴

## 花蓮1例魴魴

### ○ 新增鼬獾陽性案例地點

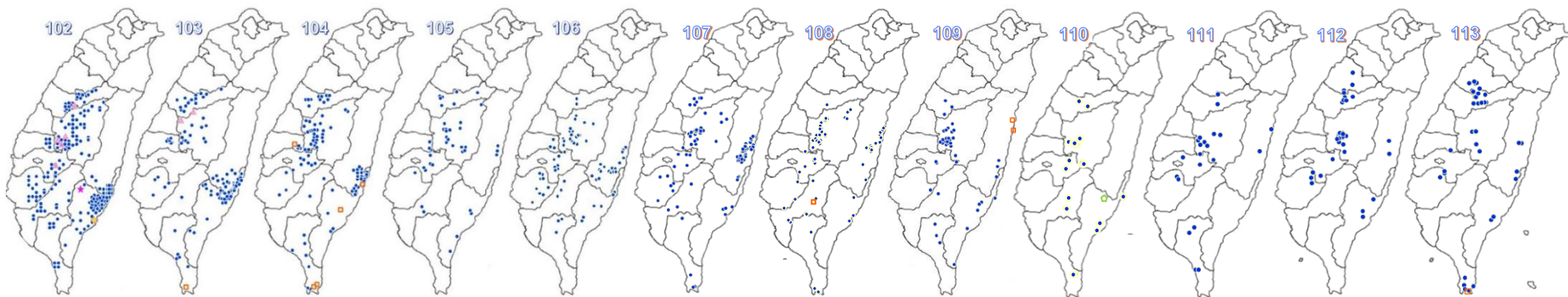
## ● 鼬獾陽性案例地點

➤ 114年已檢驗食肉目野生動物**228**件(含鼬獾**83**件)、犬貓**163**件、蝙蝠**26**件及其他野生動物**19**件，其中**23**件鼬獾為陽性案例，其餘檢驗結果皆為陰性。歷年總計10縣市98鄉鎮確診狂犬病案例。另有邊境及非野生檢體**10**件，檢驗結果皆為陰性。



# 102-113年疫情狀況

- 鼬獾陽性案例
- △ 回溯採樣調查
- ✦ 錢鼠陽性案例
- ☆ 犬隻陽性案例
- 白鼻心陽性案例
- ◇ 黃喉貂陽性案例



- 102年總計278件陽性案例，分別為276件鼬獾、1件犬及1件錢鼠。總計9縣市59鄉鎮出現確診狂犬病案例。
- 103年總計148件陽性案例，分別為147件鼬獾及1件白鼻心。總計9縣市63鄉鎮出現確診狂犬病案例。
- 104年總計 93件陽性案例，分別為 88件鼬獾及5件白鼻心。總計9縣市72鄉鎮出現確診狂犬病案例。
- 105年總計 42件陽性案例，皆為鼬獾。總計9縣市77鄉鎮出現確診狂犬病案例。
- 106年總計 70件陽性案例，皆為鼬獾。總計9縣市79鄉鎮出現確診狂犬病案例。
- 107年總計110件陽性案例，皆為鼬獾。總計9縣市84鄉鎮出現確診狂犬病案例。
- 108年總計 73件陽性案例，分別為72件鼬獾及1件白鼻心。總計9縣市84鄉鎮出現確診狂犬病案例。
- 109年總計 42件陽性案例，分別為40件鼬獾及2件白鼻心。總計9縣市88鄉鎮出現確診狂犬病案例。
- 110年總計 24件陽性案例，分別為23件鼬獾及1件黃喉貂。總計9縣市88鄉鎮出現確診狂犬病案例。
- 111年總計 21件陽性案例，皆為鼬獾。總計9縣市89鄉鎮出現確診狂犬病案例。
- 112年總計 33件陽性案例，皆為鼬獾。總計10縣市92鄉鎮出現確診狂犬病案例。
- 113年總計 46件陽性案例，分別為45件鼬獾及1件白鼻心。總計10縣市95鄉鎮出現確診狂犬病案例。



## 102年迄今動物狂犬病抗原監測數量統計

動物別	102年		103年		104年		105年		106年		107年		108年		109年		110年		111年		112年		113年		114年(-4月)	
	檢測	陽性	檢測	陽性	檢測	陽性	檢測	陽性	檢測	陽性	檢測	陽性	檢測	陽性	檢測	陽性	檢測	陽性	檢測	陽性	檢測	陽性	檢測	陽性	檢測	陽性
犬	1,553	1 <sup>c</sup>	948	0	730	0	550	0	348	0	410	0	378	0	306	0	250	0	294	0	307	0	289	0	128(+17)	0
貓	112	0	12	0	21	0	22	0	28	0	86	0	62	0	105	0	152	0	136	0	125	0	121	0	35(+12)	0
蝙蝠	64	0	120	0	95	0	103	0	112	0	125	0	115	0	91	0	77	0	69	0	75	0	62	0	26(+9)	0
食肉目 野生動物	1,019 <sup>a</sup>	276 <sup>b</sup>	306 <sup>a</sup>	148 <sup>b,f</sup>	321 <sup>a</sup>	93 <sup>b,f</sup>	223 <sup>a</sup>	42 <sup>b</sup>	374 <sup>a</sup>	70 <sup>b</sup>	496 <sup>a</sup>	110 <sup>b</sup>	456 <sup>a</sup>	73 <sup>b,f</sup>	513 <sup>a</sup>	42 <sup>b,f</sup>	364 <sup>a</sup>	24 <sup>b,g</sup>	393 <sup>a</sup>	21 <sup>b</sup>	634	33 <sup>b</sup>	666 <sup>a</sup>	46 <sup>b,f</sup>	228(+85) <sup>a</sup>	23(+4) <sup>b</sup>
其他 野生動物	341 <sup>c</sup>	1 <sup>d</sup>	28 <sup>c</sup>	0	35 <sup>c</sup>	0	23 <sup>c</sup>	0	28 <sup>c</sup>	0	85 <sup>c</sup>	0	92 <sup>c</sup>	0	137 <sup>c</sup>	0	109 <sup>c</sup>	0	91 <sup>c</sup>	0	111	0	99 <sup>c</sup>	0	19(+5) <sup>c</sup>	0
邊境及 其他動物	--	--	--	--	--	--	--	--	--	--	17	0	54	0	5	0	5	0	3	0	6	0	39	0	10(+3)	0
總計	3,089	278	1,414	148	1,202	93	921	42	890	70	1,219	110	1,157	73	1,157	42	957	24	986	21	1258	33	1276	46	446(+131)	23(+4)

註

\*括號內數字為本月新增數量

a.：食肉目野生動物共檢測5,993件：

鼬獾3,207件、白鼻心2,099件、麝香貓67件、食蟹獾343件、黃鼠狼12件、貂29件、水獺35件、臺灣黑熊9件、石虎192件。

b.：鼬獾陽性案例共990件：南投255件(魚池\*15、鹿谷\*63、水里\*31、國姓\*18、仁愛\*14、信義\*21、竹山\*34、草屯\*5、埔里\*13、中寮\*15、集集\*25、南投市\*1)、苗栗14件(卓蘭\*4、泰安\*3、南庄\*1、大湖\*4、三義\*1、公館\*1)、臺中100件(新社\*14、霧峰\*8、東勢\*21、太平\*16、大里\*1、和平\*29、北屯\*7、豐原\*3、后里\*1)、雲林42件(古坑\*40、斗六\*1、林內\*1)、嘉義縣53件(梅山\*8、番路\*15、竹崎\*11、阿里山\*5、中埔\*7、大埔\*4、大林\*1、民雄\*1、水上\*1)、臺南54件(南化\*9、楠西\*6、六甲\*2、大內\*2、龍崎\*4、左鎮\*4、東山\*9、柳營\*2、關廟\*4、白河\*9、玉井\*3)、高雄39件(田寮\*3、美濃\*3、燕巢\*1、旗山\*4、六龜\*9、阿蓮\*1、甲仙\*3、杉林\*3、茂林\*1、內門\*1、那瑪夏\*3、桃源\*7)、屏東49件(霧台\*1、瑪家\*7、獅子\*13、牡丹\*2、恆春\*12、泰武\*2、枋寮\*1、春日\*1、三地門\*3、高樹\*1、內埔\*3、車城\*1、枋山\*2)、花蓮147件(卓溪\*14、玉里\*20、富里\*22、豐濱\*11、瑞穗\*18、光復\*28、鳳林\*13、萬榮\*6、壽豐\*15)、臺東237件(東河\*52、臺東市\*2、成功\*86、海端\*8、池上\*34、關山\*4、延平\*3、卑南\*16、鹿野\*8、達仁\*4、長濱\*17、太麻里鄉\*2、大武\*1)。

c.：其他野生動物檢體：鼬獾215件、松鼠362件、飛鼠22件、家鼠86件、鼯鼠4件、蜜袋鼯8件、臺灣獼猴56件、臺灣長鬃山羊2件、臺灣煙尖鼠1件、山鼠1件、山羌106件、山豬1件、田鼠3件、小黃腹鼠16件、土撥鼠2件、穿山甲272件、鼠20件、臺灣野兔3件、野生穴兔1件、羊6件、梅花鹿3件、兔子6件、黃鼠5件、倉鼠1件、鳥5件、野生水牛12件、臺灣水鹿1件。

d.：102年7月30日確診錢鼠陽性案例1例(臺東市)。

e.：102年9月10日確診1例被鼬獾咬傷後隔離觀察之幼犬陽性案例(臺東海端)。

f.：白鼻心陽性案例共10件：103年陽性案例1例(恆春\*1)、104年陽性案例5例(恆春\*2、長濱\*1、鹿野\*1、古坑\*1)、108年陽性案例1例(六龜\*1)、109年陽性案例2例(花蓮市\*1、壽豐\*1)、113年陽性案例1例(恆春\*1)

g.：黃喉貂陽性案例共1件：110年陽性案例1例(海端\*1)



# 114年食肉目野生動物狂犬病監測情形一覽表

動物別	檢測件數	陽性	動物別	檢測件數	陽性
鼬獾	83(+28)	23(+4)	白鼻心	98(+40)	0
麝香貓	9(+4)	0	黃鼠狼	0	0
食蟹獾	24(+11)	0	貂	4(+1)	0
水獺	1	0	臺灣黑熊	1(+1)	0
石虎	8	0			

依據獸醫所、興大及屏科大通報檢驗結果統計

\*括號內數字為本月新增數量





## 114年4月食肉目野生動物狂犬病監測列表(陰性)

序號	送檢日期	縣市	鄉鎮市區	動物別	FAT 檢測結果	檢測結果 獲報日期 <sup>註1</sup>
1	3月28日	雲林縣	崙背鄉	白鼻心	(-)	4月2日
2	3月28日	雲林縣	四湖鄉	白鼻心	(-)	4月2日
3	3月28日	南投縣	草屯鎮	白鼻心	(-)	4月2日
4	3月28日	南投縣	竹山鎮	白鼻心	(-)	4月2日
5	3月29日	南投縣	集集鎮	白鼻心	(-)	4月2日
6	3月29日	花蓮縣	秀林鄉	黃喉貂	(-)	4月2日
7	3月30日	臺中市	和平區	臺灣黑熊	(-)	4月2日
8	4月1日	臺南市	柳營區	白鼻心	(-)	4月10日
9	4月1日	臺南市	關廟區	白鼻心	(-)	4月10日
10	4月8日	屏東縣	恆春鎮	白鼻心	(-)	4月10日
11	4月11日	臺南市	東山區	白鼻心	(-)	4月10日
12	4月1日	嘉義縣	新港鄉	白鼻心	(-)	4月10日
13	4月2日	臺東縣	臺東市	鼬獾	(-)	4月10日
14	4月2日	臺北市	北投區	麝香貓	(-)	4月10日
15	4月9日	苗栗縣	公館鄉	白鼻心	(-)	4月10日

註1：依據獸醫所及興大通報檢驗結果統計。



## 114年4月食肉目野生動物狂犬病監測列表(陰性)

序號	送檢日期	縣市	鄉鎮市區	動物別	FAT 檢測結果	檢測結果 獲報日期 <sup>註1</sup>
16	4月11日	臺南市	官田區	白鼻心	(-)	4月17日
17	4月11日	臺南市	善化區	白鼻心	(-)	4月17日
18	4月11日	臺南市	關廟區	白鼻心	(-)	4月17日
19	4月11日	基隆市	安樂區	麝香貓	(-)	4月17日
20	4月15日	南投縣	竹山鎮	鼬獾	(-)	4月17日
21	4月15日	南投縣	鹿谷鄉	白鼻心	(-)	4月17日
22	4月15日	臺中市	沙鹿區	白鼻心	(-)	4月17日
23	4月17日	臺南市	新市區	白鼻心	(-)	4月24日
24	4月17日	臺南市	關廟區	白鼻心	(-)	4月24日
25	4月17日	臺中市	東勢區	食蟹獾	(-)	4月24日
26	4月17日	臺東縣	達仁鄉	麝香貓	(-)	4月24日
27	4月18日	臺東縣	卑南鄉	食蟹獾	(-)	4月24日
28	3月27日	苗栗縣	竹南鎮	白鼻心	(-)	4月30日
29	3月31日	宜蘭縣	羅東鎮	鼬獾	(-)	4月30日
30	3月31日	苗栗縣	後龍鎮	鼬獾	(-)	4月30日

註1：依據獸醫所及興大通報檢驗結果統計。



## 114年4月食肉目野生動物狂犬病監測列表(陰性)

序號	送檢日期	縣市	鄉鎮市區	動物別	FAT 檢測結果	檢測結果 獲報日期 <sup>註1</sup>
31	3月31日	苗栗縣	頭屋鄉	白鼻心	(-)	4月30日
32	4月1日	苗栗縣	後龍鎮	白鼻心	(-)	4月30日
33	4月1日	苗栗縣	後龍鎮	鼬獾	(-)	4月30日
34	4月1日	臺北市	南港區	白鼻心	(-)	4月30日
35	4月7日	苗栗縣	竹南鎮	食蟹獾	(-)	4月30日
36	4月7日	苗栗縣	西湖鄉	鼬獾	(-)	4月30日
37	4月7日	宜蘭縣	蘇澳鎮	鼬獾	(-)	4月30日
38	4月8日	新竹縣	新埔鎮	鼬獾	(-)	4月30日
39	4月8日	新竹縣	新埔鎮	鼬獾	(-)	4月30日
40	4月7日	苗栗縣	西湖鄉	鼬獾	(-)	4月30日
41	4月14日	宜蘭縣	礁溪鄉	鼬獾	(-)	4月30日
42	4月14日	宜蘭縣	蘇澳鎮	麝香貓	(-)	4月30日
43	4月16日	花蓮縣	吉安鄉	白鼻心	(-)	4月30日
44	4月15日	苗栗縣	銅鑼鄉	白鼻心	(-)	4月30日
45	4月14日	基隆市	中山區	白鼻心	(-)	4月30日

註1：依據獸醫所及興大通報檢驗結果統計。





## 114年4月食肉目野生動物狂犬病監測列表(陰性)

序號	送檢日期	縣市	鄉鎮市區	動物別	FAT 檢測結果	檢測結果 獲報日期 <sup>註1</sup>
46	4月16日	新竹市	東區	鼬獾	(-)	4月30日
47	4月17日	花蓮縣	吉安鄉	白鼻心	(-)	4月30日
48	4月18日	臺中市	南屯區	白鼻心	(-)	4月30日
49	4月9日	苗栗縣	通霄鎮	鼬獾	(-)	4月30日
50	4月9日	苗栗縣	苗栗市	食蟹獾	(-)	4月30日
51	4月9日	苗栗縣	造橋鄉	食蟹獾	(-)	4月30日
52	4月9日	苗栗縣	苗栗市	白鼻心	(-)	4月30日
53	4月10日	苗栗縣	苗栗市	食蟹獾	(-)	4月30日
54	4月10日	苗栗縣	銅鑼鄉	鼬獾	(-)	4月30日
55	4月15日	苗栗縣	西湖鄉	食蟹獾	(-)	4月30日
56	4月15日	苗栗縣	竹南鎮	白鼻心	(-)	4月30日
57	4月15日	苗栗縣	通霄鎮	食蟹獾	(-)	4月30日
58	4月17日	苗栗縣	苗栗市	鼬獾	(-)	4月30日
59	4月17日	苗栗縣	苗栗市	鼬獾	(-)	4月30日
60	4月22日	苗栗縣	銅鑼鄉	白鼻心	(-)	4月30日

註1：依據獸醫所及興大通報檢驗結果統計。



## 114年4月食肉目野生動物狂犬病監測列表(陰性)

序號	送檢日期	縣市	鄉鎮市區	動物別	FAT 檢測結果	檢測結果 獲報日期 <sup>註1</sup>
61	4月22日	苗栗縣	通霄鎮	鼬獾	(-)	4月30日
62	4月22日	苗栗縣	頭份市	白鼻心	(-)	4月30日
63	4月22日	苗栗縣	苗栗市	鼬獾	(-)	4月30日
64	4月24日	苗栗縣	苑裡鎮	鼬獾	(-)	4月30日
65	4月24日	苗栗縣	苗栗市	食蟹獾	(-)	4月30日
66	4月24日	苗栗縣	苗栗市	白鼻心	(-)	4月30日
67	4月24日	苗栗縣	頭份市	白鼻心	(-)	4月30日
68	4月24日	苗栗縣	頭屋鄉	食蟹獾	(-)	4月30日
69	4月24日	苗栗縣	苗栗市	白鼻心	(-)	4月30日
70	4月28日	苗栗縣	苗栗市	鼬獾	(-)	4月30日
71	4月7日	苗栗縣	後龍鎮	鼬獾	(-)	4月30日
72	4月10日	苗栗縣	通霄鎮	鼬獾	(-)	4月30日
73	4月11日	苗栗縣	苗栗市	白鼻心	(-)	4月30日
74	4月17日	苗栗縣	銅鑼鄉	鼬獾	(-)	4月30日
75	4月17日	苗栗縣	苗栗市	白鼻心	(-)	4月30日

註1：依據獸醫所及興大通報檢驗結果統計。



## 114年4月食肉目野生動物狂犬病監測列表(陰性)

序號	送檢日期	縣市	鄉鎮市區	動物別	FAT 檢測結果	檢測結果 獲報日期 <sup>註1</sup>
76	3月26日	新北市	泰山區	白鼻心	(-)	4月30日
77	4月10日	新北市	三芝區	鼬獾	(-)	4月30日
78	4月10日	新北市	瑞芳區	食蟹獾	(-)	4月30日
79	4月25日	新北市	萬里區	白鼻心	(-)	4月30日
80	4月25日	新北市	三峽區	白鼻心	(-)	4月30日
81	4月25日	新北市	新店區	白鼻心	(-)	4月30日

註1：依據獸醫所及興大通報檢驗結果統計。



## 114年4月食肉目野生動物狂犬病監測列表(陽性)

序號	送檢日期	縣市	鄉鎮市區	動物別	FAT 檢測結果	檢測結果 獲報日期 <sup>註1</sup>
1	4月2日	南投縣	竹山鎮	鼬獾	(+)	4月2日
2	4月2日	臺中市	和平區	鼬獾	(+)	4月10日
3	4月15日	南投縣	鹿谷鄉	鼬獾	(+)	4月17日
4	4月21日	高雄市	六龜區	鼬獾	(+)	4月24日

註1：依據獸醫所通報檢驗結果統計。



## 114年4月其他野生動物狂犬病監測列表(陰性)

	送檢日期	縣市	鄉鎮市區	動物別	FAT 檢測結果	檢測結果 獲報日期 <sup>註1</sup>
1	4月9日	南投縣	集集鎮	臺灣獼猴	(-)	4月10日
2	4月2日	新北市	淡水區	蝙蝠	(-)	4月10日
3	4月2日	新北市	樹林區	蝙蝠	(-)	4月10日
4	4月2日	新北市	金山區	蝙蝠	(-)	4月10日
5	4月2日	新北市	板橋區	蝙蝠	(-)	4月10日
6	4月2日	新北市	深坑區	蝙蝠	(-)	4月10日
7	4月2日	花蓮縣	花蓮市	蝙蝠	(-)	4月10日
8	4月2日	臺北市	士林區	蝙蝠	(-)	4月10日
9	4月9日	花蓮縣	花蓮市	松鼠	(-)	4月17日
10	4月22日	金門縣	金寧鄉	蝙蝠	(-)	4月24日
11	4月21日	宜蘭縣	宜蘭市	蝙蝠	(-)	4月24日
12	4月7日	宜蘭縣	蘇澳鎮	臺灣獼猴	(-)	4月30日
13	4月15日	宜蘭縣	蘇澳鎮	山羌	(-)	4月30日
14	4月17日	苗栗縣	頭份市	穿山甲	(-)	4月30日

註1：依據獸醫所及興大通報檢驗結果統計。



## 114年4月犬貓狂犬病監測列表(陰性)

序號	送檢日期	縣市	動物別	FAT 檢測結果	檢測結果 獲報日期 <sup>註1</sup>
1	3月26日	臺中市	犬	(-)	4月2日
2	3月26日	臺中市	犬	(-)	4月2日
3	3月26日	臺中市	犬	(-)	4月2日
4	3月26日	臺中市	犬	(-)	4月2日
5	3月26日	臺中市	犬	(-)	4月2日
6	3月26日	臺中市	犬	(-)	4月2日
7	3月26日	臺中市	犬	(-)	4月2日
8	3月26日	臺中市	犬	(-)	4月2日
9	3月26日	臺中市	犬	(-)	4月2日
10	3月26日	臺中市	犬	(-)	4月2日
11	3月26日	臺中市	犬	(-)	4月2日
12	4月14日	新竹市	犬	(-)	4月17日
13	4月18日	南投縣	貓	(-)	4月24日
14	4月18日	南投縣	貓	(-)	4月24日
15	4月18日	南投縣	犬	(-)	4月24日

註1：依據獸醫所通報檢驗結果統計。





## 114年4月犬貓狂犬病監測列表(陰性)

序號	送檢日期	縣市	動物別	FAT 檢測結果	檢測結果 獲報日期 <sup>註1</sup>
16	4月18日	南投縣	犬	(-)	4月24日
17	4月18日	南投縣	貓	(-)	4月24日
18	4月18日	南投縣	貓	(-)	4月24日
19	4月18日	南投縣	貓	(-)	4月24日
20	4月18日	南投縣	貓	(-)	4月24日
21	4月18日	南投縣	貓	(-)	4月24日
22	4月17日	雲林縣	貓	(-)	4月24日
23	4月17日	雲林縣	貓	(-)	4月24日
24	4月17日	雲林縣	犬	(-)	4月24日
25	4月17日	雲林縣	貓	(-)	4月24日
26	4月22日	臺東縣	犬	(-)	4月24日
27	4月22日	臺東縣	犬	(-)	4月24日
28	4月22日	臺東縣	貓	(-)	4月24日
29	4月23日	新北市	貓	(-)	4月24日

註1：依據獸醫所通報檢驗結果統計。



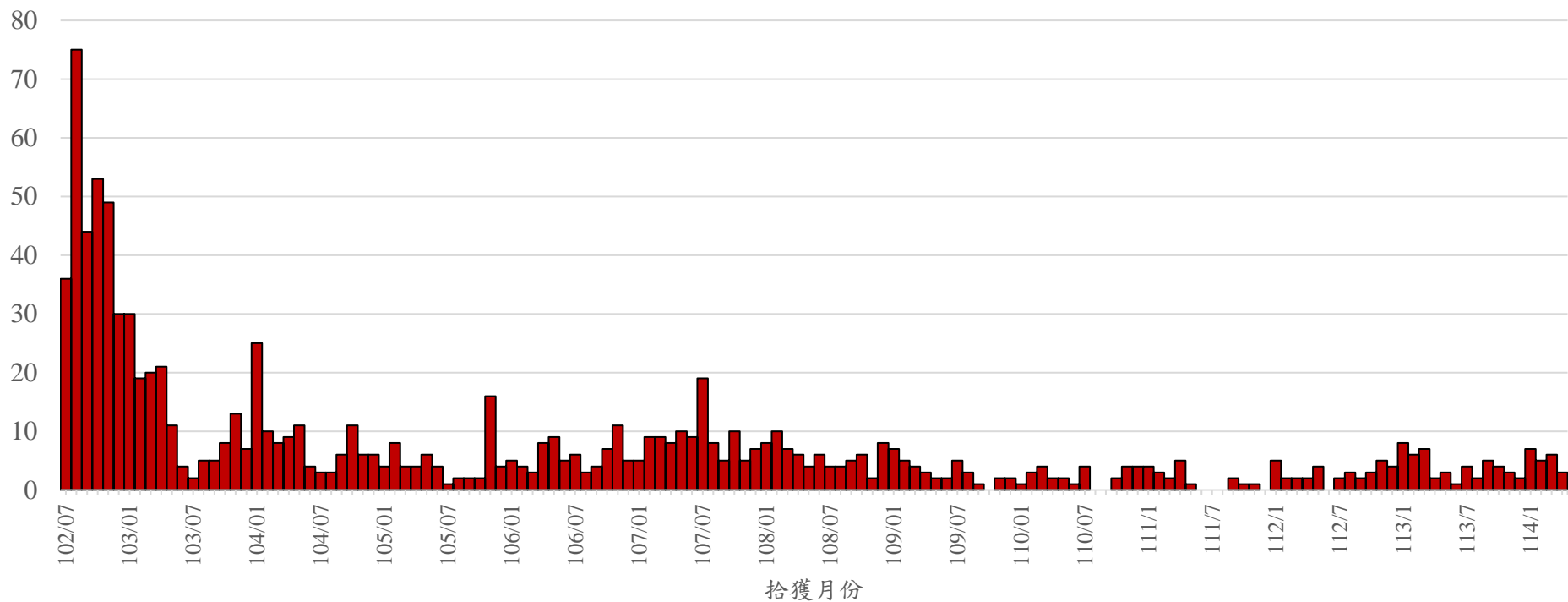
## 114年4月非野生動物狂犬病監測列表(陰性)

序號	送檢日期	動物來源	動物別	FAT 檢測結果	檢測結果 獲報日期 <sup>註1</sup>
1	4月30日	非野生	狐	(-)	4月30日
2	4月30日	非野生	狐	(-)	4月30日
3	4月30日	非野生	狐	(-)	4月30日

註1：依據獸醫所通報檢驗結果統計。



## 102年迄今動物狂犬病陽性案例流行曲線圖





# 102年迄今動物狂犬病陽性案例鄉鎮涵蓋10縣市98鄉鎮

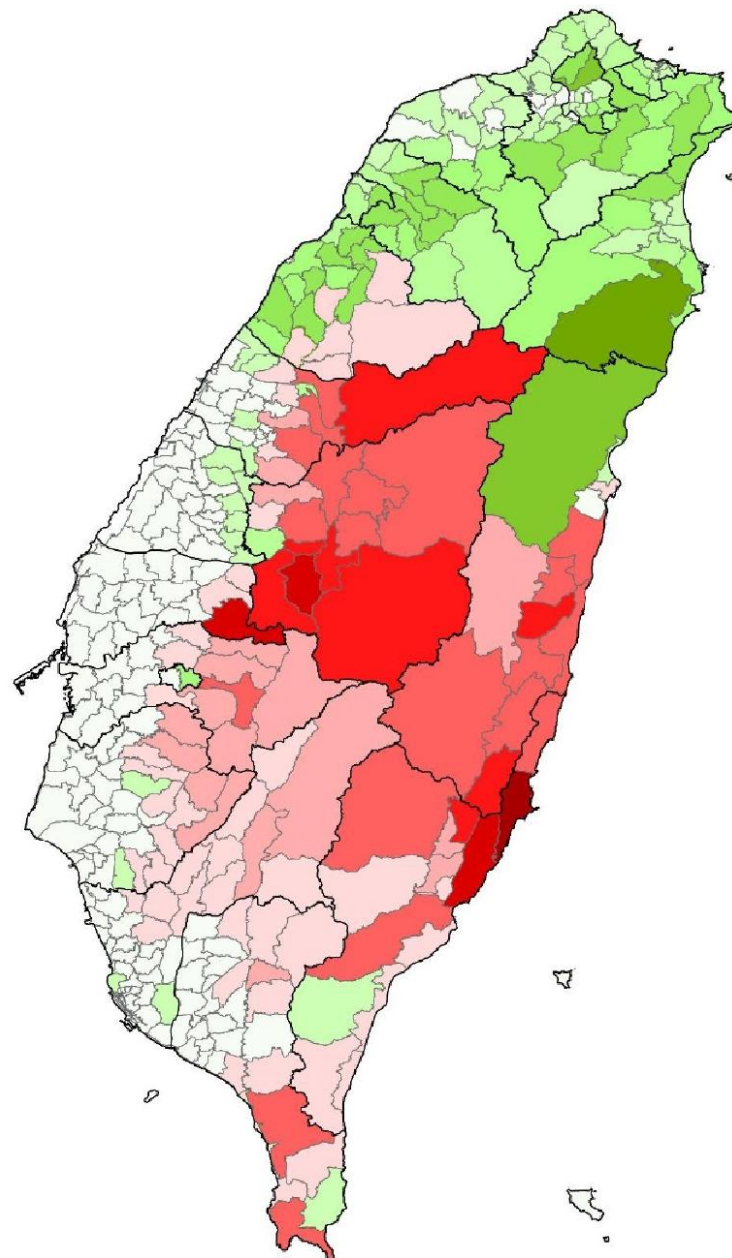
- 檢出狂犬病陽性案例累積數
- 檢出陰性鼬獾案例累積數
- 無檢驗資料(鼬獾)

## ➤ 狂犬病陽性案例累積數

- < 5
- 5 ~ <10
- 10 ~ <20
- 20 ~ <40
- 40 ~ <80
- 80 ~ <100

## ➤ 陰性鼬獾案例累積數

- < 5
- 5 ~ <10
- 10 ~ <20
- 20 ~ <40
- 40 ~ <60
- 60 ~ <80





## 102年迄今鼬獾送檢陽性率

年度	檢測件數	陽性數	陽性率
102	831	276	33%
103	243	147	60%
104	204	88	43%
105	138	42	30%
106	236	70	30%
107	282	110	39%
108	257	72	28%
109	235	40	17%
110	137	23	17%
111	130	21	16%
112	245	33	13%
113	185	45	24%
114(-4月)	83	23	28%



# 102年迄今通報確診狂犬病鼬獾抓咬傷人案件共92件

縣市別	案件數	鄉鎮
臺中市	5	東勢*1、和平*4
南投縣	20	仁愛*1、水里*3、竹山*5、埔里*1、鹿谷*7、中寮*1、國姓*1、信義*1
雲林縣	1	古坑*1
嘉義縣	12	竹崎*2、梅山*3、中埔*2、大林*1、番路*3、阿里山*1
臺南市	9	白河*4、東山*2、南化*1、關廟*2
高雄市	3	杉林*1、六龜*1、旗山*1
屏東縣	9	牡丹*1、恆春*1、獅子*3、瑪家*1、泰武*1、內埔*1、枋山*1
花蓮縣	17	玉里*3、光復*6、卓溪*2、富里*2、瑞穗*2、豐濱*2
臺東縣	16	成功*5、池上*4、卑南*1、東河*5、鹿野*1





## 歷年食肉目野生動物咬傷人類別統計表

更新日期：114年4月30日

動物別	狂犬病			合計
	陽性	陰性	未捕獲送檢	
鼬獾	92	15	17	124
白鼻心	0	12	18	30
黃鼠狼	0	1	0	1
合計	92	28	35	155

## 歷年食肉目野生動物咬傷人案件數量統計表

年度	陽性	陰性	未捕獲送檢	合計
102	9	3	0	12
103	12	2	0	14
104	4	2	0	6
105	9	1	2	12
106	13	1	5	19
107	15	2	0	17
108	7	3	1	11
109	5	4	5	14
110	5	3	4	12
111	3	1	1	5
112	5	3	4	12
113	2	1	11	14
114(-4月)	3	2	2	7
合計	92	28	35	155